



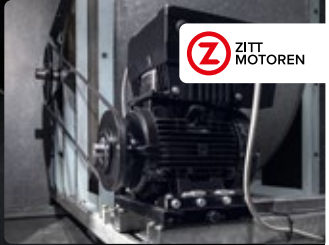
**MAICO**  
VENTILATOREN

# MAICO HIGHLIGHTS 2024

Maico ist **Vollsortimenter**  
für **Industrielüftung**.

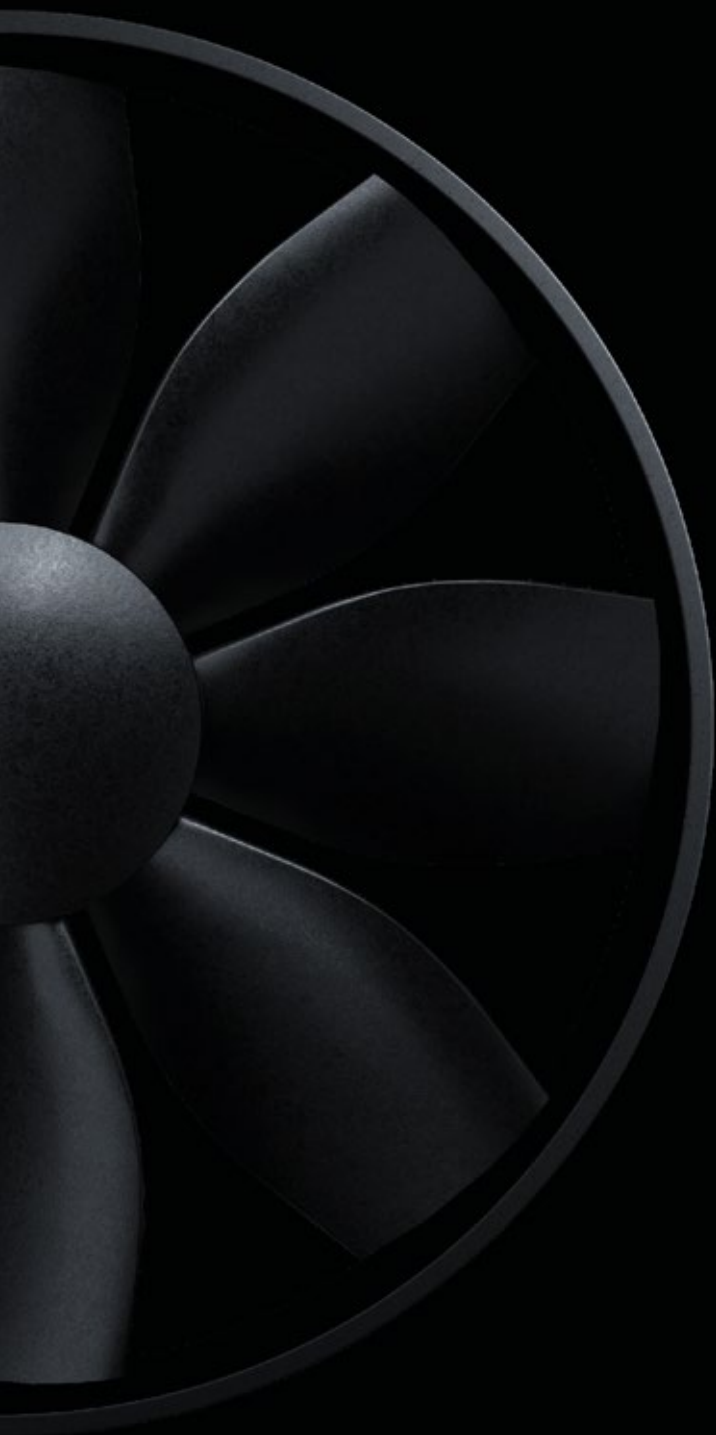


Bis zu **60 %**  
**Energieeinsparung**  
bei der Modernisierung  
riemenantriebener  
Lüftungsanlagen.



RotationVent RV 2 –  
revolutionäres, **extrem**  
**leises Lüftungssystem**  
von MAICO zur Integration  
in die Außenwand





# INHALT

## INDUSTRIELÜFTUNG

MAICO ist Vollsortimenter	4
Alles aus einer Hand: Systemlieferant	6
Die Profis für Ex-Ventilatoren 	8
ZITT Kompaktpermanent-Magnet-Motoren	10

---

## WOHNRAUMLÜFTUNG

RotationVent (RV 2)	12
Centrifugal PushPull 60 (CPP 60)	14
Automatische Kellerentfeuchtung (AKE)	16
Neues Rohbauset für PP 45	18



# MAICO IST MIT ÜBER 1.000 PRODUKTEN **VOLLSORTIMENTER** FÜR INDUSTRIELÜFTUNG!

## DAS MAICO-SORTIMENT FÜR INDUSTRIELLE ANWENDUNGEN:



- ▶ Ventilatoren für Gewerbe- und Arbeitsstätten
- ▶ Axiale Hochleistungs-Wandventilatoren
- ▶ Axiale Hochleistungs-Rohrventilatoren
- ▶ Radiale/ Halbradiale/ Box/ Diagonale Rohrventilatoren
- ▶ Radial-Gebläse
- ▶ Kanalventilatoren
- ▶ Rohrventilatoren





## **LEISTUNGSSTARK. DRUCKSTARK. LANGLEBIG. ENERGIESPAREND. SICHER.**

**BEI MAICO FINDEN SIE DIE GEEIGNETEN  
VENTILATOREN ZUM ENTLÜFTEN UND  
BELÜFTEN FÜR UNTERSCHIEDLICHSTE  
ANFORDERUNGEN UND IN VIELEN  
ABMESSUNGEN.**

- ▶ Axiale Hochleistungsventilatoren bis 143.000 m<sup>3</sup>/h
- ▶ Radialventilatoren mit hoher Druckstärke
- ▶ Ventilatoren zur Förderung säurehaltiger und korrosiver Medien
- ▶ Ventilatoren für hohe Fördermitteltemperaturen bis 150 °C
- ▶ Ventilatoren mit energiesparenden EC-Motoren
- ▶ Ex-Ventilatoren für die Anwendungsbereiche Gas, Wasserstoff und Staub 
- ▶ Explosionsschutz nach ATEX und IECEx 



## ALLES AUS EINER HAND: MAICO IST **SYSTEMLIEFERANT** UND BIETET PASSENDES ZUBEHÖR.

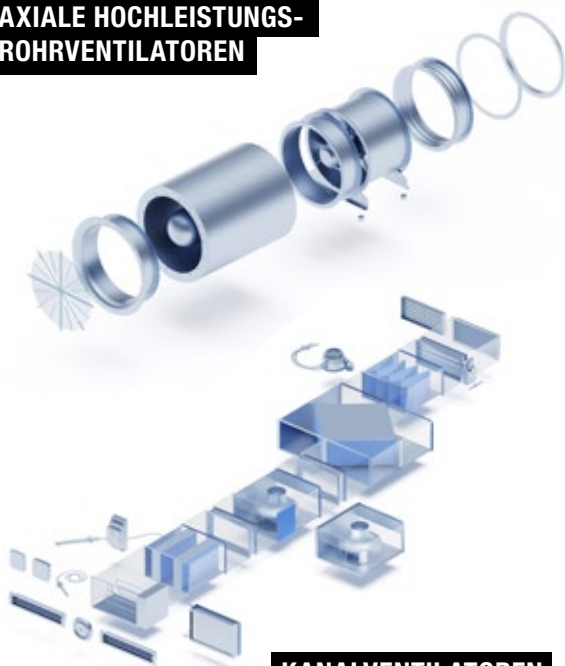
MAICO hat sich als Systemlieferant aufgestellt und bietet zusätzlich umfangreiches Zubehör wie Befestigungsmaterial, Schalldämpfer, Luften- und Luftauslässe, Filter, Lufterhitzer, unterschiedlichste Schalter uvm. Auch unterschiedlichste Sensoren stehen zur Verfügung wie z.B: Differenzdruck-, Schwingungs-, Temperatur- und Feuchte-sensoren.

# UMFANGREICHES ZUBEHÖR FÜR ALLE VENTILATOREN!



**DACHVENTILATOREN**

**AXIALE HOCHLEISTUNGS-  
ROHRVENTILATOREN**



**KANALVENTILATOREN**



## MAICO IST SEIT ÜBER FÜNF JAHRZEHTEN **SPEZIALIST FÜR EX-VENTILATOREN.**

Besonders auf unser Sortiment „Ventilatoren für explosionsgefährdete Bereiche“ sind wir stolz. In vielen Industrien und Anwendungen kann explosionsfähige Atmosphäre in Form von Gasen, Dämpfen oder Stäuben entstehen. Für den Explosionsschutz ist daher ein Entlüftungssystem notwendig, um diese aus dem Raum zu transportieren.

### **TYPISCHE BEREICHE, IN DENEN EXPLOSIONSFÄHIGE ATMOSPHÄREN ENTSTEHEN KÖNNEN:**

- ▶ Chemische und petrochemische Industrie
- ▶ Wasserstoffanwendungen
- ▶ Lebensmittelindustrie
- ▶ Gefahrstofflagerung
- ▶ Labore
- ▶ Biogasanlagen



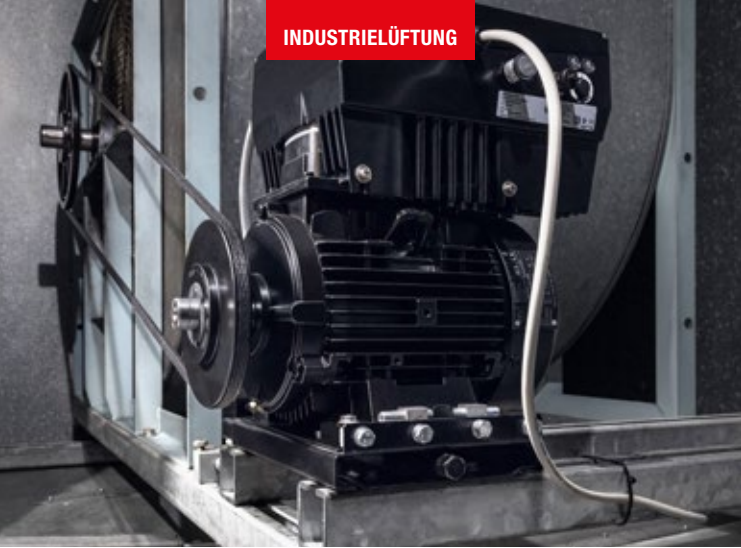


## **DAS ZEICHNET UNSERE EX-VENTILATOREN AUS:**

- ▶ Ex-Ventilatoren für die Anwendungsbereiche:  
Gas, Wasserstoff, Staub
- ▶ ATEX- und IECEx-Zulassung
- ▶ Leistungsstark und kompakt
- ▶ Fördervolumen bis ca. 70.000 m<sup>3</sup>/h
- ▶ Druck bis ca. 2.000 Pa
- ▶ Korrosionsbeständige Ex-Ventilatoren

## **UNSER KNOW-HOW FÜR IHRE SONDERAUSFÜHRUNG:**

Häufig erfordern bestimmte Anwendungen oder Produktionsprozesse besondere Anforderungen an die Be- und Entlüftung. Und genau da zeigen wir gerne, was wir können. Denn außergewöhnliche Anforderungen sind unsere Stärke.



## WIR MODERNISIEREN IHRE **RIEMENANGETRIEBENE** LÜFTUNGSANLAGE.

**60%** BIS ZU

**ENERGIEEINSPARUNG MIT  
UNSEREM PATENTIERTEM  
ZITT-ANTRIEBSSYSTEM**

**DEUTLICHE KOSTENERSPARNIS BEIM  
EINBAU IM VERGLEICH ZUR FAN-WALL**

Der Luftaustausch in Produktionshallen erfolgt über große Ventilatoren, die oft von veralteten Motoren angetrieben werden. Das EU-weit patentierte ZITT-System von MAICO zur Modernisierung riemenangetriebener Lüftungsanlagen optimiert die Energieeffizienz und reduziert den Energieverbrauch stark. Durch die Energieeinsparung und die vergleichbar geringen Investitionskosten kann sich die Maßnahme schon innerhalb von zwei bis drei Jahren amortisieren. Mit den innovativen ZITT-Motoren sparen Anwender bis zu 60 % Energiekosten. Das wurde durch Referenzen und von unabhängigen Instituten belegt.



### **EXTREM GERINGE AMORTISATIONSZEIT**

Bei Dauerbetrieb amortisiert sich der ZITT-Motor bereits nach 2,5 Jahren, da die Umbaumaßnahmen gering sind.

### **DAS ZEICHNET UNSER ZITT-ANTRIEBSSYSTEM AUS:**



- ▶ Extrem geringe Amortisationszeit
- ▶ Energieeffizient durch patentiertes ZITT-Antriebssystem (Effizienzklasse IE5)
- ▶ Kostengünstig durch geringe Material- und Umbaukosten
- ▶ Nachhaltigkeit (alle Bauteile können repariert oder einzeln ersetzt werden)
- ▶ Extrem kurze Umbauzeit, ohne Ventilator-Austausch
- ▶ 5 Motorenbaugrößen decken 16 Leistungsstufen ab
- ▶ Kommunikation per Laptop, Bluetooth und ZITT-Net
- ▶ Rundumbetreuung mit Montageservice

Gerne ermitteln wir für Sie Ihren Energieverbrauch und bieten Ihnen eine individuelle Lösung für eine effektive Energieeinsparung an.



**UNAUFFÄLLIG. EINFACH. LEISE.**

## **ROTATIONVENT RV 2 – REVOLUTIONÄRES LÜFTUNGS- SYSTEM ZUR INTEGRATION IN DIE AUSSENWAND**

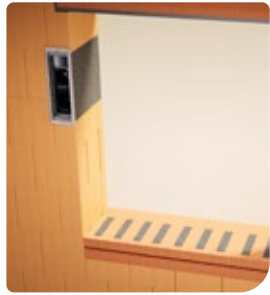
MAICO präsentiert den RotationVent RV 2, ein dezentrales Lüftungssystem mit flexiblen Einbaumöglichkeiten in die Außenwand. Eine wegweisende Neuerung in der Lüftungstechnologie, welche Endkunden, Architekten, Planern und Installateuren gleichermaßen zahlreiche Vorteile bietet.

Der RotationVent RV 2 besteht in erster Linie durch eine sich um die eigene Achse drehende Ventilatoreinheit, wodurch das sonst typische Umschaltgeräusch von Push-Pull-Geräten entfällt.

**FÜR NEUBAU UND SANIERUNG GEEIGNET**



Optisch ansprechende Abdeckung welche vielseitig im Fensterbereich einsetzbar ist



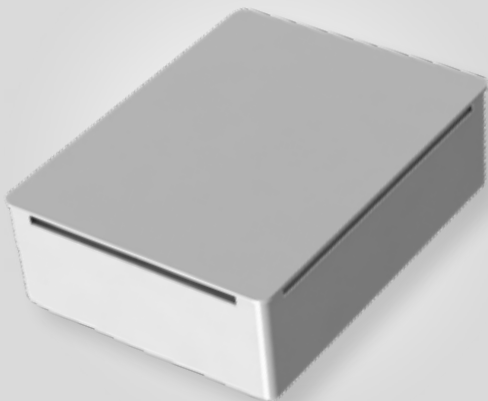
Optional mit laibungsintegrierter, unsichtbarer Außenblende

## **DAS ZEICHNET UNSER ROTATIONVENT RV 2 AUS:**

- ▶ Flexible Einbaumöglichkeiten, z. B. rund um das Fenster, in die Fensterlaibung oder in die Außenwand
- ▶ Kein Umschaltgeräusch durch sich um die eigene Achse drehende Ventilatoreinheit
- ▶ Unauffällige Integration ins Innenraumdesign
- ▶ Wärmerückgewinnung > 80 %
- ▶ Integrierte automatische Verschlussklappe
- ▶ Plug & Play: Schnelle und einfache Montage
- ▶ Werkzeugloser Filterwechsel
- ▶ Energieeffizienzklasse A (A+ mit optionaler Sensorik)



RotationVent RV 2  
mit 180°-Drehung der  
gesamten Ventilatoreinheit



## **CENTRIFUGAL PUSHPULL 60 – NEUHEIT IN DER DEZENTRALEN LÜFTUNGSTECHNOLOGIE**

Der CPP 60 ist das erste Push-Pull-Gerät mit verbautem Radialventilator. Der Radialventilator liefert einen beeindruckenden Volumenstrom von bis zu 60 m<sup>3</sup>/h pro Gerät. Dank seiner Druckstabilität und Volumenstromkonstanz bleibt die Leistung unabhängig von Wetterlage oder Einbauort konstant.

Der Keramikspeicher des CPP 60 ermöglicht eine Wärmerückgewinnung von über 80 %, was die Energieeffizienz des Bauvorhabens sicherstellt und zu reduzierten Heizkosten führt.

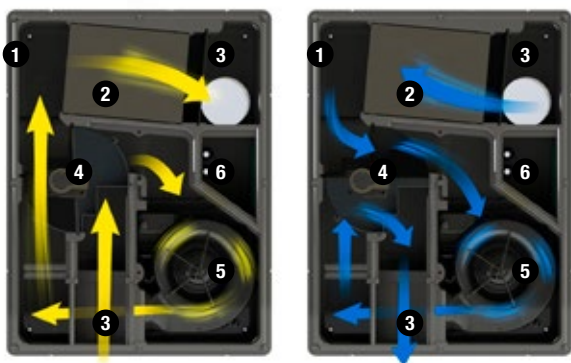
**ALS AUFPUTZ- UND UNTERPUTZVERSION**

## DAS ZEICHNET UNSER CPP 60 LÜFTUNGSGERÄT AUS:

- ▶ Einfache Montage (Kernlochbohrung < 160mm)
- ▶ Aufputz- und Unterputzversion
- ▶ WRG > 80 % durch Keramikwärmetauscher
- ▶ Kein Umschaltgeräusch, dadurch angenehm leise
- ▶ Hohe Normalschallpegeldifferenz
- ▶ Werkzeugloser Filterwechsel
- ▶ Optionale Sensorik
- ▶ Energieeffizienzklasse A

## INNOVATIVE FUNKTIONSWEISE

Eine Lüftungsklappe im CPP 60 sorgt für einen kontinuierlichen Betrieb des Ventilators. Das EPP-Gehäuse sowie die Luftstromführung im Gehäuse gewährleisten eine natürlich positive Normalschallpegeldifferenz.



- ❶ EPP Gehäuse
- ❷ Wärmespeicher
- ❸ Filter (Innen- & Außenfilter)
- ❹ Luftführungsklappe

- ❺ Radialventilator
- ❻ Elektronik
- ➡ Zuluft
- ➡ Abluft



## AKE – DIE VOLLAUTOMATISCHE KELLERENTFEUCHTUNG

Die automatische Kellerentfeuchtung von MAICO sorgt für bedarfsgerechte Entfeuchtung von Kellerräumen und entlüftet vollautomatisch und zuverlässig: Feuchte Kellerluft wird automatisch nur dann abgeführt, wenn die nachströmende Außenluft trockener ist. So wird auch bei hoher Außenluftfeuchte Kondensatbildung an den kalten Kellerwänden unterbunden und die Trocknung sicher gestellt.

### EINSATZBEREICHE:

- ▶ Keller in Wohnanlagen
- ▶ Unter Geländeniveau liegende Kellerräume
- ▶ Lagerhallen
- ▶ Garagen, Tiefgaragen
- ▶ Hauswirtschaftsräume
- ▶ Waschküchen in Wohnanlagen





## DAS ZEICHNET UNSERE **AKE** AUS:

- ▶ Automatische Kellerentfeuchtungssteuerung mit einem Innen- und Außensensor
- ▶ Umrechnung der gemessenen relativen Luftfeuchtigkeit in die absolute Luftfeuchtigkeit
- ▶ Permanenter Abgleich der absoluten Feuchtigkeit zwischen Innen- und Außenbereich
- ▶ Vollautomatische Lüftung, sobald die absolute Feuchtigkeit innen größer als außen ist
- ▶ Frostschutzfunktion: Abschalten des Systems bei Innenraumtemperatur unter 5 °C
- ▶ Trockenschutzfunktion sorgt bei Erreichen einer relativen Feuchte von kleiner 30 % für ein Abschalten des Ventilators, z. B. in Proberäumen mit Musikinstrumenten

## ENTFEUCHTUNG IN VERBINDUNG MIT LEISTUNGSSTARKEN VENTILATOREN: **AKE STEUERUNG**

Mit dem AKE lassen sich die unterschiedlichsten Ventilortypen ansteuern. Auch eine bereits vorhandene Lüftungsanlage lässt sich so in eine automatische Kellerentfeuchtung mit all seinen Vorteilen umrüsten.

### STEUERUNG:



**AKE** mit Außen- und Innensensor

### ABLUFTSEITE:



Wandventilator  
z. B. **EZQ**



Radial-Rohrventilator  
z. B. **ERR**



Kanalventilator  
z. B. **DPK EC**



## **ROHBAUSET FÜR PP 45 – DIE LÖSUNG FÜR EINE EINFACHE UND SCHNELLE MONTAGE**

Das neue Rohbauset PP 45 RS bestehend aus Mauerstein und eingebauter Rohbauhülse macht eine Kernlochbohrung überflüssig. Durch die integrierte Rohbauhülse verkürzt sich die Montagezeit enorm.



**Zur Produktseite PP 45 RS**

Artikelnummer: 0093.1751



### **PRAKTISCH & FLEXIBEL**

Der Mauerstein ist vorgeformt und mittels Säge bequem auf die gängigen Mauerstärken kürzbar.

## **FÜR UNTERSCHIEDLICHE ANFORDERUNGEN STEHEN DREI AUSSTATTUNGSVARIANTEN ZUR VERFÜGUNG:**

- ▶ Mauerstein mit eingebauter Rohbauhülse
- ▶ Für Mauerstärken 365/ 425/ 490 mm
- ▶ Einfache Kürzung mit Fuchsschwanzsäge
- ▶ Rohbauhülse bereits mit integrierter Neigung von 1° nach außen
- ▶ Schallentkopplung mittels integrierter Schalldämmmatte
- ▶ Mit Kabelführungstasche
- ▶ Sichere Verpackung: Schutzfolie gegen Beschädigungen

### **PP 45**

Das dezentrale Lüftungsgerät PP 45 von MAICO ist eine der fortschrittlichsten Lösungen mit Wärmerückgewinnung auf dem Markt. Es ist sowohl im Neubau als auch bei der Sanierung eines Gebäudes optimal in Zulufträume integrierbar.



**FINDEN SIE IHREN  
ANSPRECHPARTNER  
VOR ORT!**



**Maico Elektroapparate-Fabrik GmbH**  
Steinbeisstraße 20  
78056 Villingen-Schwenningen  
Service-Center Tel.: 0 77 20 / 694-0 · info@maico.de  
www.maico-ventilatoren.com

