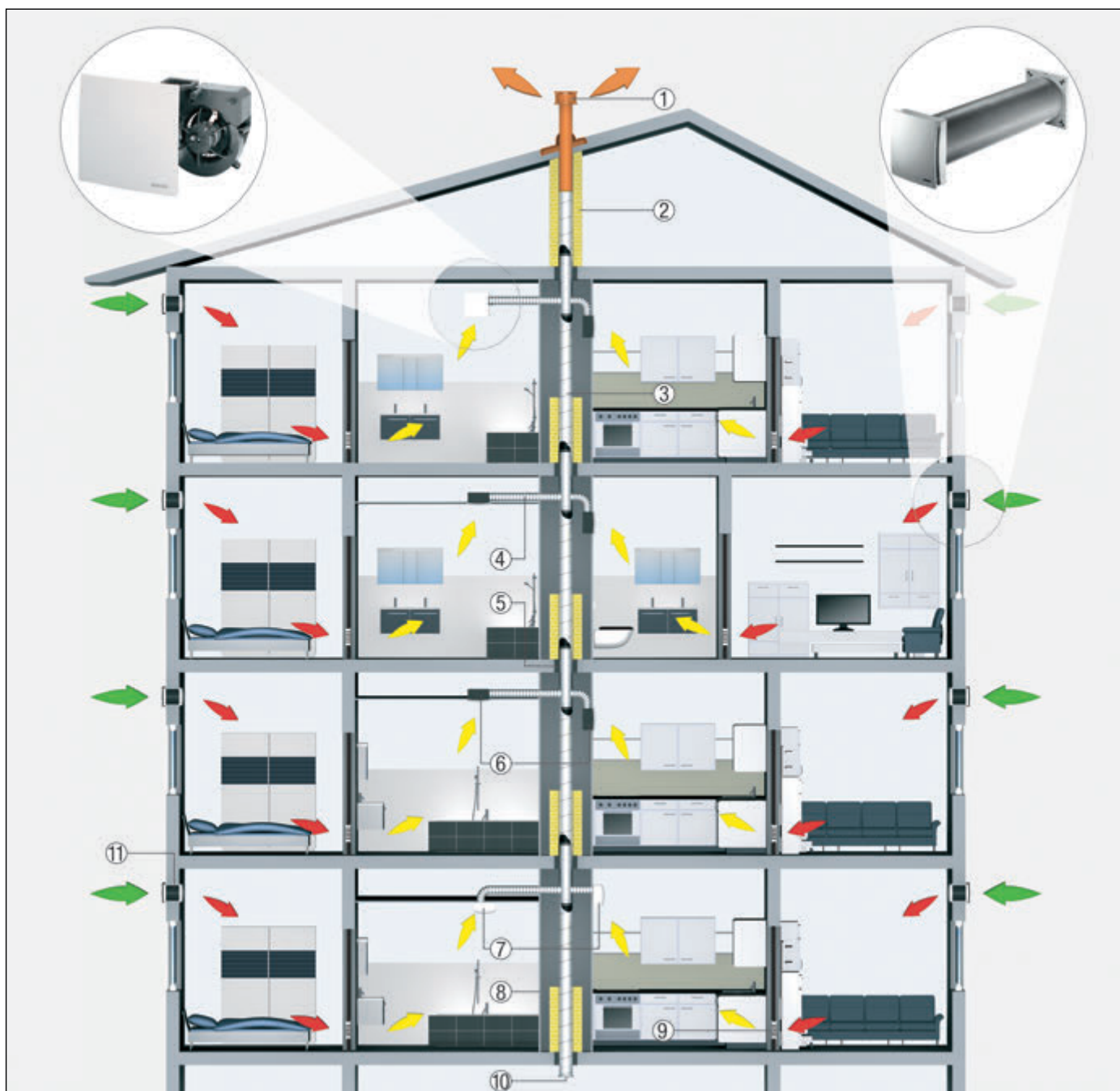


Anwendung

Dezentrale Entlüftung

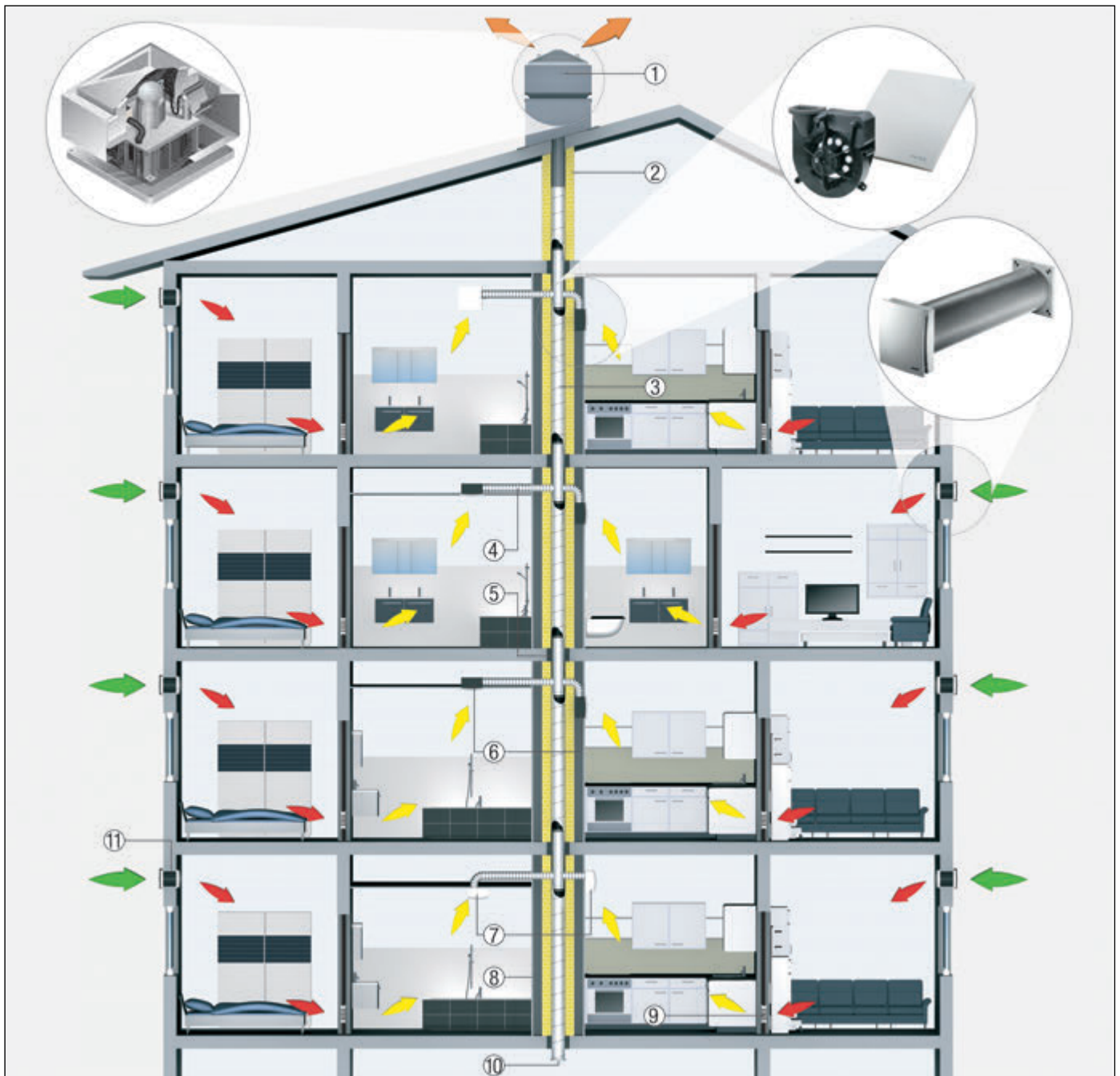
- Bei der dezentralen Entlüftung werden mehrere Wohnungen und Räume an eine gemeinsame Hauptleitung angeschlossen.
- Eine zentrale Abluftleitung führt senkrecht durch das ganze Gebäude.
- Einzelne Ventilatoren in den Wohnungen sorgen für den erforderlichen Luftaustausch.
- Dadurch lässt sich die Lüftung individuell regeln.
- Mit den Ausführungen ER...G/GVZ/GVZC EC lässt sich eine kontinuierliche Lüftung verwirklichen. Dies schafft Hygiene und Gesundheit. Auch leerstehende Wohnungen können somit automatisch zum Schutz der Bausubstanz entlüftet werden.
- Die Kombination mit allen nachfolgend vorgestellten Brandschutzsystemen ist möglich.



- | | | |
|--|--|--------------------------------|
| ① Dachhaube | ⑤ Deckenverguss | ⑨ Türlüftungsgitter MLK |
| ② Isolierung (Brandschutz + Verhinderung Kondensatbildung) | ⑥ Unterputzgehäuse ER-UP... mit Ventilatoreinsatz ER | ⑩ Reinigungsöffnung, Enddeckel |
| ③ Hauptleitung | ⑦ Aufputzventilator ER-AP | ⑪ Außenluftdurchlass ALD |
| ④ Anschlussleitung | ⑧ Lüftungs- oder Installationsschacht | |

Zentrale Entlüftung

- Bei der zentralen Entlüftung werden mehrere Wohnungen und Räume an eine gemeinsame Hauptleitung angeschlossen.
- Eine zentrale Abluftleitung führt senkrecht durch das ganze Gebäude.
- Der Unterschied zur dezentralen Entlüftung: Ein zentraler Ventilator auf dem Dach oder in der Hauptleitung fördert die verbrauchte Luft nach außen.
- Somit bietet eine zentrale Entlüftung Vorteile, wie zum Beispiel:
 - Hygiene und Gesundheit durch kontinuierliche Lüftung
 - Entfeuchtung und Erhalt der Bausubstanz
 - Leerstehende Wohnungen werden automatisch entlüftet
- Automatische Entlüftung der angeschlossenen Wohnungen - keine Eingriffsmöglichkeit für Nutzer
- Anlagentechnik jederzeit zugänglich - Betreten der angeschlossenen Wohnungen entfällt
- Die Kombination mit allen nachfolgend vorgestellten Brandschutzsystemen ist möglich.



- | | | |
|--|--|---------------------------------------|
| ① Radial-Dachventilator GRD mit EC-Motor | ④ Anschlussleitung | ⑧ Lüftungs- oder Installationsschacht |
| ② Isolierung (Brandschutz + Verhinderung Kondensatbildung) | ⑤ Deckenvergross | ⑨ Türlüftungsgitter MLK |
| ③ Hauptleitung | ⑥ Unterputzgehäuse ER-UP... mit Abluftelement Unterputz Centro | ⑩ Reinigungsöffnung, Enddeckel |
| | ⑦ Abluftelement Aufputz Centro | ⑪ Außenluftdurchlass ALD |